

## ステップワン塾生規則

一部掲載

- ①ステップワンは自立学習を目指しています。席についたら個人ですべきことを速やかに始めてください。先生は一人ひとりを順番にまわりますので、自分の番がくるまで自立学習をしてください。
- ②授業中は私語をつつしみ、真剣に学習に取り組むこと。私語（勉強に関係の無いおしゃべり）の多い人、学習意欲に欠ける人、他の塾生の勉学の妨げとなる人には、厳しく注意します。注意しても改まらない場合には、保護者に連絡し、参観や面談をしてもらうなどし、状況を知っていただきます。それでも直らないときには、退塾していただくこともあります。  
先生の話や他の塾生の発言などをよく聞くことは、人間としてのマナーであるので、静かに学習しましょう。

※宿題を必ず提出してください。

授業で学習したことを、宿題として演習・復習することで、授業内容の定着、家庭学習の習慣化を図っています。宿題を忘れた生徒には、授業終了後に塾に残って、宿題をするか、次の日に持ってきてもらいます。

## ステップワン StepOneのサポート体制

勉強ができるようになるために

<やる気・勉強の仕方・実行>の正しいサイクルを身に付けましょう

やる気 目標の設定

勉強の仕方 自立学習をしっかりサポート

実行

塾に来ている間だけ勉強していれば学力が伸びていくわけではありません。自分でそれを反復練習し、定着させていくことが大切です。ステップワンでは一人ひとりに合わせた勉強の仕方を指導し、少しずつ自立学習できるよう手助けいたします。勉強の方法がわかり、自立学習の習慣を身につけることによりご家庭でも一人で勉強できるようになります。また、定期テスト前にはステップワンオリジナルプリントをどんどんこなしていきます。講師は授業を行うわけではなく、お子さんが分からない問題があれば、講師がヒントを与えながら説明をするというものです。精一杯勉強に励み、定期テストに臨んでもらいたいと考えています。

# ステップワン StepOne

ステップワン 広島 検索

## TEL 082-247-5743

中区大手町5-20-19 上田ビル2F (消防署すぐ裏) FAX 236-7793

保護者の方へ



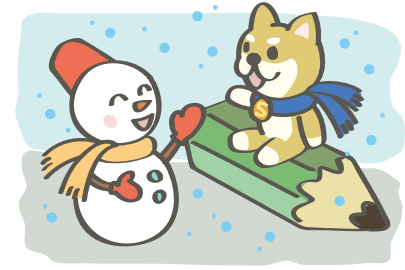
塾生と保護者のみなさまへ

# StepOne Times

ステップワンのタイムズ

Feb. 2017

ステップワン 広島 検索



穏やかな年初めを迎えることができました。皆様、いつもステップワンにご理解ご協力いただきありがとうございます。どうか今年一年元気に過ごせますように、お祈りいたします。

いよいよ2月3日から高校受験が始まります。まずは元気に受験本番を迎えられますよう、体調に気をつけていきましょう。受験生、ご家族の皆様、不安な気持ちも出てくると思います。気になることなどございましたら、遠慮なくお声掛けください。また、教室全体で病気の予防に努めていきたいと思っておりますので、皆様どうぞよろしくお願い申し上げます。



集合! やる気のある人

## テスト対策勉強会

参加費 無料

国泰寺中 2月18日(土)

吉島中・江波中 2月25日(土)

時間 13:00~17:00

中1・中2は2月下旬に学年最後の定期テストが行われます。恒例の「テスト対策勉強会」を行いますので、奮ってご参加ください。ステップワンオリジナル「テスト対策プリント」や「テスト形式プリント」を数多くこなして本番に臨みましょう。参加者は真剣に勉強する人に限ります。長時間の休憩・私語は禁止です。

第1回 広島県

## 全県模試

日程 3月下旬 対象 中学3年生 科目 英・数・国・理・社 (英語リスニングなし)

- \* 当日都合の悪い人は自宅受験も可能です。事前にご相談ください。
- \* 志望高校のことなど、わからないことは遠慮なくご相談ください。
- 第1回模試返却は4月下旬です。判定や偏差値など、今後の学習に活用ください。

ステップワンでは中学生を対象に、広島県の入試問題に即した「広島県全県模試」を行っております。広島県の受験生の中での自分の位置がわかる偏差値に加え、中3では志望校判定・志望校ごとの順位も出ます。

中学3年は年間5回実施  
(英語リスニング3回・4回・5回)

中学1年・2年は年間2回実施  
(第3回・第5回)

# ステップワンからのお知らせ

## 授業料納入について

授業料は原則として**月始め（毎月7日）**までにお支払いください。（例：3月の授業料→3月7日まで）

## 授業の振替について

病気など、やむを得ない事情のため休んだ場合の振替授業は、**原則として月1回まで**とします。通常授業を優先するため、**振替日時はステップワンで決めさせていただきます**。なお振替のさらに振替はできません。

## 個別授業について

普段受講していない科目などについて、個別授業の**予約受付はテスト前2週間まで**です。テスト前日など急なお申し込みは、スケジュールの都合上、時間確保が難しくなります。

## 中学生コースからのお知らせ

5科目受験される新中学3年生は、**3月より英語・数学・国語・理科の授業**が始まります。**社会は夏期講習会から**授業を行います。新中1・中2の生徒さんも3月より順次新学年の授業を開始します。

## 授業時間について

**小学生** 16:30~18:30の間の80分  
(低学年は60分)

学校の行事などで早帰りの時も、通常の時間にお越してください。なお、夏休み・冬休みは中学生の講習会のため、小学生の通塾時間に変更となる場合があります。ご協力のほどよろしくお願い申し上げます。

## 中学生

### 【自立コース】

月・水・木・金曜日 19:00~20:30 (1コマ目)  
木曜日 20:40~22:10 (2コマ目)

### 【じっくりコース】

月・火・水曜日 19:00~20:30 (1コマ目)

夏期講習会は中学生全員が対象、冬期講習会の中3が対象です。夏期・冬期講習会は特別時間割で一斉授業を行います。



## いよいよ入試が始まります

### 高校入試日程

- ★2月3日(金) 私立高校推薦入試・公立高校選抜Ⅰ
- ★3月7日(火)・8日(水) 公立高校選抜Ⅱ

### 平成29年度 私立高校入試日程

(2月)	共学	男子	女子
3日(金)	広島地区高等学校	推薦入試	
14日(火)	国際学院 広陵 山陽	城北	文教女子大附属 進徳 安田
15日(水)	国際学院 広陵 山陽		進徳
16日(木)	広島工業大学 瀬戸内 桜が丘	修道	修大附属鈴峯 山陽女学園 比治山女子
17日(金)	広島工業大学 瀬戸内 桜が丘	崇徳	修大附属鈴峯 山陽女学園



## 受験日の持ち物

☑ チェックリスト

### 試験当日必要なもの

- 受験票
- 筆記用具
- 時計
- シャーペン
- 現金
- 鉛筆
- ハンカチ
- よく消える消しゴム
- ティッシュ
- 定規
- コンパス

### 学校によって必要なもの

- 上履き
- 弁当
- 靴を入れる袋
- 水筒

### 試験当日あったらいいもの

- 軽い参考書
- 雨具
- 胃腸薬
- 脱ぎ着しやすい上着
- カイロ
- 学校までの地図
- マスク
- 緊急連絡先のメモ



## 学校紹介

# 崇徳高等学校

- コース・定員：普通科440人【特別進学コース・進学コース（仏教コースを含む）】
- 偏差値：特別進学コース60・進学コース51
- 所在地：広島市西区楠町4-15-13

140年の歴史と伝統のある男子校で、仏教の教えに基づいた教育を行っている。特別進学・進学・中高一貫の3コースを設置。特進コースは「強化補習」など懇切丁寧な個人指導を行い、進学コースは柔軟なカリキュラムで幅広い進路選択が可能である。大学の指定校推薦が約180大学ととても多く、連携校である龍谷大学は各学部に推薦枠がある。また、文化系のグリークラブを始めとし、運動系の柔道部・弓道部・バレー部・ボクシング部・体操競技部がインターハイ出場するなど全国で活躍するクラブも多い。地理的に市内中心部に位置し、アストラムライン白島駅からは徒歩4分、新設されたJR新白島駅からは徒歩8分と交通の便が良いため、広い範囲から通学している。