

ステップワン塾生規則

一部掲載

- ①ステップワンは自立学習を目指しています。席についたら個人ですべきことを速やかに始めてください。先生は一人ひとりを順番にまわりますので、自分の番がくるまで自立学習をしてください。
- ②授業中は私語をつつしみ、真剣に学習に取り組むこと。私語（勉強に関係の無いおしゃべり）の多い人、学習意欲に欠ける人、他の塾生の勉学の妨げとなる人には、厳しく注意します。注意しても改まらない場合には、保護者に連絡し、参観や面談をしてもらうなどし、状況を知っていただきます。それでも直らないときには、退塾していただくこともあります。
先生の話や他の塾生の発言などをよく聞くことは、人間としてのマナーであるので、静かに学習しましょう。

※宿題を必ず提出してください。

授業で学習したことを、宿題として演習・復習することで、授業内容の定着、家庭学習の習慣化を図っています。宿題を忘れた生徒には、授業終了後に塾に残って、宿題をするか、次の日に持ってきてもらいます。

ステップワン StepOneのサポート体制

勉強ができるようになるために

<やる気・勉強の仕方・実行>の正しいサイクルを身に付けましょう

やる気 目標の設定

勉強の仕方 自立学習をしっかりサポート

実行

塾に来ている間だけ勉強していれば学力が伸びていくわけではありません。自分でそれを反復練習し、定着させていくことが大切です。ステップワンでは一人ひとりに合わせた勉強の仕方を指導し、少しずつ自立学習できるよう手助けいたします。勉強の方法がわかり、自立学習の習慣を身につけることによりご家庭でも一人で勉強できるようになります。また、定期テスト前にはステップワンオリジナルプリントをどんどんこなしていきます。講師は授業を行うわけではありませんが、お子さんが分からない問題があれば、講師がヒントを与えながら説明をするというものです。精一杯勉強に励み、定期テストに臨んでもらいたいと考えています。

ステップワン StepOne

ステップワン 広島 検索

TEL 082-247-5743

中区大手町5-20-19 上田ビル2F (消防署すぐ裏) FAX 236-7793

保護者の方へ



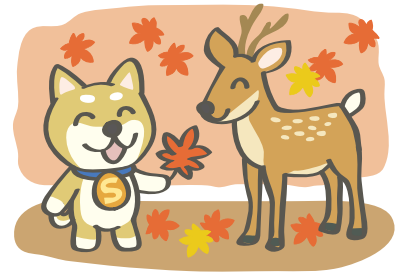
塾生と保護者のみなさまへ

StepOne Times

ステップワンのタイムズ

Nov. 2016

ステップワン 広島 検索



色づく木々の葉や虫の音に秋の気配を感じます。朝晩の冷え込みに、一気に秋の装いになりました。とはいえ日中は気温が上がる日もありますので、上着などで調節した方がよさそうですね。

また、季節の変わり目はいつもより体調が不安定になります。秋は勉強に運動に興味にと、生徒さんの活躍の場が多い季節ですので、皆さんどうぞ体調にお気をつけください。

中3の生徒さんは「土曜日特別講座」を始め、少しずつ高校入試の過去問題にも取りかかり、受験体制にシフトしていますが、今年受験生もとてもいい雰囲気勉強できていると思います。

これから志望校の絞り込みなど、具体的な目標を設定していく時期に入りました。保護者の方の面談も随時行っておりますので、お気軽にお問い合わせください。よろしくお願い申し上げます。



テスト対策勉強会

参加費：無料

やる気のある人 集合!

11月 5日・19日・26日

いずれも土曜 13:00~17:00

第3回定期テストに向けて、テスト対策勉強会を行います。ステップワンオリジナル「テスト対策プリント」や「テスト形式プリント」を数多くこなして本番に臨みましょう。参加者は真剣に勉強する人に限ります。長時間の休憩・私語は禁止です。

第5回 広島県 全県模試

日程 中1・中2 12月24日(木)
中3 12月31日(土) 科目 英・数・国・理・社
(中3のみ英語リスニングあり)

- * 当日都合の悪い人は自宅受験も可能です。事前にご相談ください。
- * 志望高校のことなど、わからないことは遠慮なくご相談ください。
- 第5回模試返却は1月下旬です。判定や偏差値など、今後の学習に活用ください。



2016年 広島県
全県模試による

高校偏差値



	公立	公立 専門学科	私立
65	基町(普)		
64			
63			
62	国泰寺・舟入(普・国)		呉工専
61			崇徳(特)・安田
60			
59			
58		基町(創)	比治山女子(特)
57	皆実・井口		比治山女子(普・英)
56	観音・廿日市		
55			
54			国際学院(特)・山陽女(理)
53			
52	美鈴が丘		
51	安芸南		崇徳(進)
50	五日市・高陽 安芸府中(普・国)	皆実(看)	広島工大(特)・鈴峯女子(特) 国際学院(進Ⅰ)・瀬戸内(特)
49		県立商(商)・皆実(体)	山陽女
48		県立商(情・会・国)	広陵(Ⅰ)・広島工大(総合)
47			山陽(特)・鈴峯女子(進)
46	高陽東	県立工(機)	国際学院(進Ⅱ)
45		県立工(電)・市立商	
44			山陽(進)・進徳・ 国際学院(総)・広陵(Ⅱ)
43		県立工(建・土)	瀬戸内・山陽(情)
42		県立工(化)・市立工	
41			山陽(機)
40			
39			桜が丘
38			
37	安芸(総合)		



テスト結果全体から計算し、平均点を50と考える「偏差値」を使います。偏差値は広島県全体の中での自分の位置を知ることができ、また志望校を決める判断材料になります。



高校に行こう



オープンスクール・入試説明会

入試相談・授業体験・クラブ紹介・制服試着などに加え、在校生や先生ともふれあえる機会です。

比治山女子高校
11/5 (土)

山陽高校
11/12 (土)

瀬戸内高校
11/12 (土)

修大鈴峯女子高校
11/12 (土)

桜が丘高校
11/12 (土)

崇徳高校
11/20 (日)



文化祭

修大鈴峯女子高校
11/3 (木祝)

瀬戸内高校
11/19 (土)

国際学院高校
11/19-20 (土) (日)



学校紹介

広島県立 広島皆実高等学校

- 学科：普通科・衛生看護科・体育科
- コース・定員：普通科 240人（選抜Ⅰの定員20%の48人 小論文）
衛生看護科 40人（選抜Ⅰの定員50%の20人 小論文）
体育科 40人（選抜Ⅰの定員50%の20人 作文・実技）
選抜Ⅱの傾斜配点…数学・英語（2倍）
- 偏差値：普通科57・衛生看護科50・体育科49
- 所在地：広島市南区出汐2-4-76



普通科は自分の進路に即した科目選択が可能。放課後・長期休業中の補習や学習合宿を充実させ、国公立大・難関私大の合格実績が増加傾向にある。広島県立高校唯一の衛生看護科は、平成14年度から高等学校衛生看護科3年間と専攻科2年間の5年間、一貫した看護教育を実施。体育科は体育・スポーツに関する知識と技術の習得に加え、勉学との両立をはかることを目指す。また陸上（男女）・サッカー（男子）・柔道（女子）・バスケットボール（男女）・剣道（男女）を強化種目としている。