

ステップワン塾生規則

一部掲載

- ①ステップワンは自立学習を目指しています。席についたら個人ですべきことを速やかに始めてください。先生は一人ひとりを順番にまわりますので、自分の番がくるまで自立学習をしていてください。
- ②授業中は私語をつつしみ、真剣に学習に取り組むこと。私語（勉強に関係の無いおしゃべり）の多い人、学習意欲に欠ける人、他の塾生の勉学の妨げとなる人には、厳しく注意します。注意しても改まらない場合には、保護者に連絡し、参観や面談をしてもらうなどし、状況を知っていただきます。それでも直らないときには、退塾していただくこともあります。
先生の話や他の塾生の発言などをよく聞くことは、人間としてのマナーであるので、静かに学習しましょう。

※宿題を必ず提出してください。

授業で学習したことを、宿題として演習・復習することで、授業内容の定着、家庭学習の習慣化を図っています。宿題を忘れた生徒には、授業終了後に塾に残って、宿題をするか、次の日に持ってきてもらいます。

ステップワン StepOneのサポート体制

勉強ができるようになるために

〈やる気・勉強の仕方・実行〉の正しいサイクルを身に付けましょう

やる気 目標の設定

勉強の仕方 自立学習をしっかりサポート

実行

塾に来ている間だけ勉強していれば学力が伸びていくわけではありません。自分でそれを反復練習し、定着させていくことが大切です。ステップワンでは一人ひとりに合わせた勉強の仕方を指導し、少しずつ自立学習できるよう手助けいたします。勉強の方法がわかり、自立学習の習慣を身につけることによりご家庭でも一人で勉強できるようになるのです。また、定期テスト前にはステップワンオリジナルプリントをどんどんこなしていきます。講師は授業を行うわけではありませんが、お子さんが分からない問題があれば、講師がヒントを与えながら説明をするというものです。精一杯勉強に励み、定期テストに臨んでもらいたいと考えています。

ステップワン StepOne

ステップワン 広島 検索

TEL 082-247-5743

中区大手町5-20-19 上田ビル2F (消防署すぐ裏) FAX 236-7793

保護者の方へ



塾生と保護者のみなさまへ

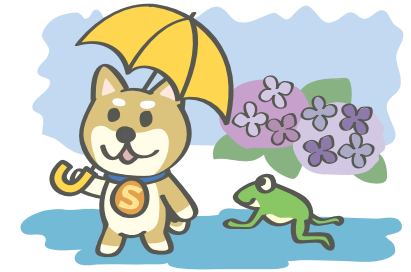
StepOne Times

ステップワンのタイムズ



Jun. 2016

ステップワン 広島 検索



ゴールデンウィークが終ると、一気に夏が近づいてきました。皆様お元気でお過ごしでしょうか。中学1年生は、新しい環境にも少しずつ慣れて緊張もほぐれてきたころでしょうか。でも、初めての経験は生徒さんも保護者の方も不安いっぱいですね。「家庭学習はどうすればいいのでしょうか?」「テスト対策勉強会ってどんなのでしょうか?」とさまざまなご質問をいただきます。ステップワンでは面談や電話なども受け付けておりますので、どうぞお気軽にお問い合わせください。

さて、中学生は6月初旬・中旬に第1回目の定期テストが始まります。近年は定期テストの実施が年間4回に減っている影響で、1回の試験範囲が広がってきました。ステップワンでは試験日程に合わせて、「テスト対策勉強会」を実施します。テスト範囲に即した内容をしっかり復習していきますので奮ってご参加ください。



お知らせ

やる気のある人 集合!

テスト対策勉強会

参加費 無料

吉島 5/28 (土)
中学校対象

国泰寺 6/18 (土)
中学校対象

時間 / 13:00 ~ 17:00

第1回定期テストに向けて勉強会を行います。ステップワンオリジナル「テスト対策プリント」や「テスト形式プリント」を数多くこなして本番に臨みましょう。参加者は真剣に勉強する人に限ります。長時間の休憩・私語は禁止です。

よくがんばりました

第1回 中3 模擬テスト結果

(1800人中)

😊😊😊😊さん 英語14位
😊😊😊😊くん 国語37位
😊😊😊😊さん 数学84位
😊😊😊😊さん 社会80位
😊😊😊😊さん 3教科47位

第3回 広島県 全県模試

日程 8月26日 (金) 科目 英・数・国・理・社 対象 中学生全員 (中3のみ英語リスニングあり)

- * 当日都合の悪い人は自宅受験も可能です。事前にご相談ください。
- * 志望高校のことなど、わからないことは遠慮なくご相談ください。
- 第3回模試返却は9月下旬です。判定や偏差値など、今後の学習に活用ください。

中学
3年生
へ

オープンスクールに行ってみよう!

高校の体育祭・文化祭が始まります。中学生が学校訪問できる機会ですので、受験を考えている高校の行事に参加してみましょ。

また、私立高校の塾向けの説明会が6月から始まります。説明を聞いてみたい高校がありましたら、担当まで声をかけてください。



待ってるよ!

夏のオープンスクール・イベント一覧		
崇徳高校	学校見学会 & 学校説明会	6月19日(日)
瀬戸内高校	体育祭	6月19日(日)
山陽高校	体育祭	6月18日(土)
	オープンキャンパス	6月25日(土)
比治山女子高校	オープンスクール	7月9日(土)・10日(日)
広島工業大学高校	オープンスクール	7月9日(土)



あきらめないで! 私立高校

私立高校の授業料や、授業料以外の教育負担を軽減する制度があります(返済不要)。学校選びの際は、こうした制度を利用することもあわせてご検討ください。

就学支援金および授業料軽減制度について

● 就学支援金制度(国の制度)

授業料等

私立高等学校等に通う生徒に対して、家庭の収入状況に応じて授業料を軽減する制度。

● 授業料等軽減制度(広島県の制度)

授業料等

支給・軽減の審査は保護者の市民税所得割額(年額)に基づいて行われる。就学支援金に上乗せして助成することにより、授業料等を軽減する制度。県の助成により、学校が授業料等を軽減します。

● 奨学給付金(広島県の制度)

授業料以外

対象: 生業扶助受給世帯または市町民税所得割額非課税世帯。教科書費、生徒会費等の授業料以外の教育費を軽減する制度。保護者等に対して支給。

また、高校独自の「**兄弟減免制度・奨学制度**」など行っている場合があります。オープンスクールや学校説明会で個別質問できます。その他、詳しくはお尋ねください。

中学生夏期講習会のご案内

中学生全員を対象に7月25日(月)~8月26日(金)の間、夏期講習会を行います。講習会では総復習を行い、最終日8月26日(金)には**模擬試験**を実施します。

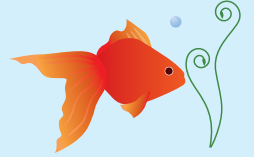
【8月11日(木)~8月16日(火)の間、講習会はお休みです。】

夏期講習会期間は、夏期講習会**のみ**の時間割となります。ただいま日程、時間を調整のため、夏期講習会の詳しい日程は7月初旬に配布いたします。

中1・中2 18:00~21:50 (全8回)

中3 昼の部・夜の部
(3科目コース全12回・5科目コース20回)

★8月26日(金) 模擬テスト



個別授業 受付中

先着順

土曜日など、個別授業の時間を設けています。テスト前に**個別授業**で苦手科目を集中特訓したい人、学年や教科などを関係なく、**苦手な科目・分野だけを徹底的にみてもらいたい人**、お気軽にお問い合わせください。授業日時は個別指導のため、ご相談の上決めさせていただきます。



学・校・紹・介

広島工業大学高等学校

- コース: 普通科【特別進学類型・総合進学類型】
- 偏差値: 46
- 定員: 特別進学類型40人・総合進学類型280人
- 所在地: 広島市西区井口5-34-1
- 試験科目: 英語・数学・国語・面接

広島工業大学には医療系、食品系、環境系、デザイン系などの学科があり、現在も500名を超える女子学生が在籍する。高大一貫で「理系女子」教育を構築したいという思いから、広島工業大学では、平成29年4月より38年ぶりに「男女共学」が再開される。さらに平成29年9月には「アクティブラーニングセンター」としての新校舎が完成予定。

高校1年は特別進学類型と総合進学型の2コースで行うが、3年生では希望

進路に応じた4コースを設定。「工大進学コース」からは、毎年100名以上広島工業大学へ進学している。

中国大会、インターハイに出場するバレーボール・陸上・柔道など運動クラブが多数活躍。来年度、日本文化部(茶道・華道)、英会話部、ダンス部が誕生。また、正装スタイル・オプションスタイルとコーディネートを楽しめる制服に変わり、女子の制服では広島県初のキュロットスカートも採用される。