

## ステップワン塾生規則

一部掲載

- ①ステップワンは自立学習を目指しています。席についたら個人ですべきことを速やかに始めてください。先生は一人ひとりを順番にまわりますので、自分の番がくるまで自立学習をしていてください。
- ②授業中は私語をつつしみ、真剣に学習に取り組むこと。私語（勉強に関係の無いおしゃべり）の多い人、学習意欲に欠ける人、他の塾生の勉学の妨げとなる人には、厳しく注意します。注意しても改まらない場合には、保護者に連絡し、参観や面談をしてもらうなどし、状況を知っていただきます。それでも直らないときには、退塾していただくこともあります。  
先生の話や他の塾生の発言などをよく聞くことは、人間としてのマナーであるので、静かに学習しましょう。

※宿題を必ず提出してください。

授業で学習したことを、宿題として演習・復習することで、授業内容の定着、家庭学習の習慣化を図っています。宿題を忘れた生徒には、授業終了後に塾に残って、宿題をするか、次の日に持ってきてもらいます。

## ステップワン Step One のサポート体制

### 勉強ができるようになるために

〈やる気・勉強の仕方・実行〉の正しいサイクルを身に付けましょう

やる気 目標の設定

勉強の仕方 自立学習をしっかりサポート

実行

塾に来ている間だけ勉強していれば学力が伸びていくわけではありません。自分でそれを反復練習し、定着させていくことが大切です。ステップワンでは一人ひとりに合わせた勉強の仕方を指導し、少しずつ自立学習できるよう手助けいたします。勉強の方法がわかり、自立学習の習慣を身につけることによりご家庭でも一人で勉強できるようになるのです。また、定期テスト前にはステップワンオリジナルプリントをどんどんこなしていきます。講師は授業を行うわけではありませんが、お子さんが分からない問題があれば、講師がヒントを与えながら説明をするというものです。精一杯勉強に励み、定期テストに臨んでもらいたいと考えています。

ステップワン  
**Step One**  
TEL 082-247-5743

中区大手町5-20-19 上田ビル2F (消防署すぐ裏) FAX 236-7793

ステップワン 広島 検索

保護者の方へ



塾生と保護者のみなさまへ

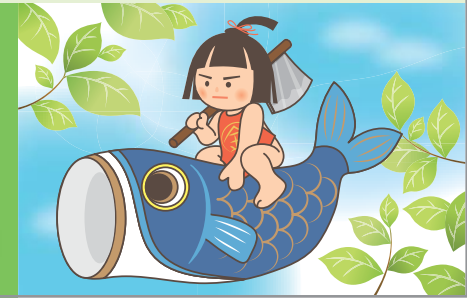
ステップワン 広島

検索

# Step One

ステップワнтаイムス

# Times 2015 5



やわらかな春の日差しの中、新年度が始まりました。ご入学おめでとうございます。入学式を待ちわびていた1年生、新しい制服に身を包み気持ちも一新、さあスタートです。進級した生徒さんも、去年より成長した自分を目指している姿が印象的です。「やりたい時が始め時。」まさに春は始まりの季節です。

ステップワンでは、新たに今年度入塾された生徒さんを迎えました。私たちも、たくさんの方の生徒さんのやる気に応えていけるよう頑張っていく所存ですので、どうぞよろしくお願い申し上げます。



お知らせ



ゴールデンウィーク

### GWお休みのお知らせ

4月26日(日) ▶ 5月6日(水)

上記期間は終日休講となります。自習及び教室見学もお休みです。5月7日(木)から通常授業を行います。お間違えないようよろしくお願い申し上げます。



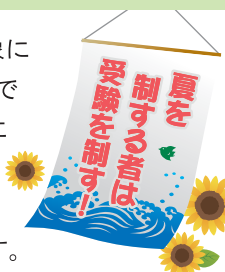
### 夏期講習会のご案内

7月21日(火) ▶ 8月21日(金) ※8月9日(日) ▶ 16日(日)は休業

上記期間は、中学生全員を対象に「夏期講習会」を行います。講習会では総復習を行い、最終日8月21日には模擬試験を実施します。

※8月9日(日)～16日(日)の間はお休みです。

詳細は別紙プリントを配布いたします。



第2回 広島県

## 全県模試

日程 5月下旬

対象 中学3年生

科目 英・数・国・理・社

(リスニングなし)

※当日都合の悪い人は、自宅受験も可能です。事前にご相談ください。

※志望高校のことなど、わからないことは遠慮なくご相談ください。

※第2回模試返却は6月下旬です。判定や偏差値など、今後の学習に活用ください。

※第3回模試は8月下旬の予定です。(中学生全員対象)

ステップワンが初めての  
生徒さん・保護者の方へ

# Step One

## 通塾ノート

### ✓ タイムカードを導入しています

生徒さんが教室に入って来られた時間、帰られる時間が1カ月単位で記録され、お便りと一緒にお渡ししています。



### ✓ テスト前勉強会を行っています

誰でも参加できる「テスト前勉強会」を、テスト前の土曜日に無料で行っています。類似問題や過去問をたくさん解いていきましょう。

### ✓ 家庭学習で使える テキストを販売しています

前の学年にさかのぼりテキストを購入することができます。（一般の書店には置いていない塾用テキストを多数取り扱っております。）



### ✓ 随時面談を行っております

高校受験、生徒さんの様子など気になることがございましたらご連絡ください。また、授業選択・コース選択についてもお気軽にお問い合わせください。

### ✓ 私立高校の最新の受験情報を 提供いたします

6月から私立高校の学校説明会が始まります。私立高校は公立高校の動向を見極めて、毎年受験の基準点などを設定していきます。中3の生徒さんの志望校がおおまかに決まりましたら、担当にお伝えください。



### ✓ 授業道具は忘れずに 持ってきてましょう

テキスト・答え・教科ごとのノート2冊ずつ・赤青ペン・マーカー・数学のコンパス・定規・分度器など忘れないよう、気をつけてください。忘れた場合は、家に取りに帰っていただくこともあります。



### ✓ 宿題チェックをしています

教室についたらすぐに宿題を提出しましょう。宿題は答え合わせはもちろん、間違い直しまでしたものを提出してください。宿題はテキスト4ページ以上です。（ノートにテキスト4ページ分やってきてOK）



### ✓ ノートをわかりやすく使いましょう

①ノートの左端に線を引き、日にち、テキストのページ数を書きます。  
②答え合わせは、赤で○×をしましょう。答えを写してもやり直したことにはなりません。間違いも消しゴムで消さず、もう1度やり直します。わからない時は解説も利用してください。やり直して正解すれば、青で○をします。

### ✓ 夏期・冬期講習会

夏期講習会は中学生全員を対象に、冬期講習会は中3を対象に行っております。中1・中2は通常授業の中で冬期講習テキストを使い総復習していきます。



### ✓ 全県模試を実施しています

中3は年間5回、中1・中2は年間2回実施しています。学校のテストではなく広島県の中学生を対象にした模試ですので、その時点での実力がはかれます。

## 私立校の行事に行こう!

春は私立中学・高校も行事が行われます。参加や見学できる行事をご案内いたします。気持ちのいい季節、気になる学校に出かけてみませんか？

私立中学・高校 春の行事

### 修道中学・高校

星と音楽の夕べ

4月29日(水)

### 広島工業大学高校

バラ祭り

5月9日(土)

### 安田女子中学校

体育祭

5月16日(土)

### 比治山女子中学・高校

体育祭

5月16日(土)

HELLO



## 学校紹介

# 広島県立 広島皆実高等学校

### ● コース・定員：

普通科 200人  
(選抜Ⅰの定員20%の40人)  
衛生看護科 40人  
(選抜Ⅰの定員50%の20人)  
体育科 40人  
(選抜Ⅰの定員50%の20人)



● 偏差値：58 ● 所在地：広島市南区出汐2-4-76

普通科に衛生看護科・体育科を併設。普通科は進路指導の充実により、国公立大・難関私大の合格実績が増加傾向にある。衛生看護科は高等学校衛生看護科3年間と専攻科2年間の5年間を一貫した看護教育を実施している。体育科は体育・スポーツに関する知識と技術を習得に加え、勉学との両立をはかることを目指す。また陸上・サッカー（男子）・バスケットボール・剣道・柔道を強化種目としている。